

RN 141 – SECTION CHASSENEUIL-SUR- BONNIEURE – ROUMAZIÈRES-LOUBERT

DOSSIER DE DEMANDE D'AUTORISATION ENVIRONNEMENTALE – VOLET C1 :
DOSSIER DE DEMANDE DE DÉROGATION EXCEPTIONNELLE DE DESTRUCTION ET/OU DE
DÉPLACEMENT D'ESPÈCES PROTÉGÉES AU TITRE DES ARTICLES L.411-1 ET L.411-2 DU CODE
DE L'ENVIRONNEMENT

17 novembre 2023



 egis

ATLAS CARTOGRAPHIQUE SITES COMPENSATOIRES

Etat des recherches foncières des mesures compensatoires

RN141 Mise à 2x2 voies entre Chasseneuil et Roumazières

Fontafie

Commune de Nieuil (16)



Surface : 4,35 ha
acquis : 2,58 ha
propriété SAFER : 1,4ha
négociation : 0,32 ha

emprise RN141 CHRO

Périmètre du diagnostic

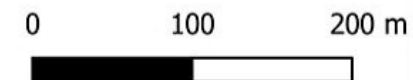
2023

Etat de la recherche foncière

acquis

en négociation

propriété SAFER

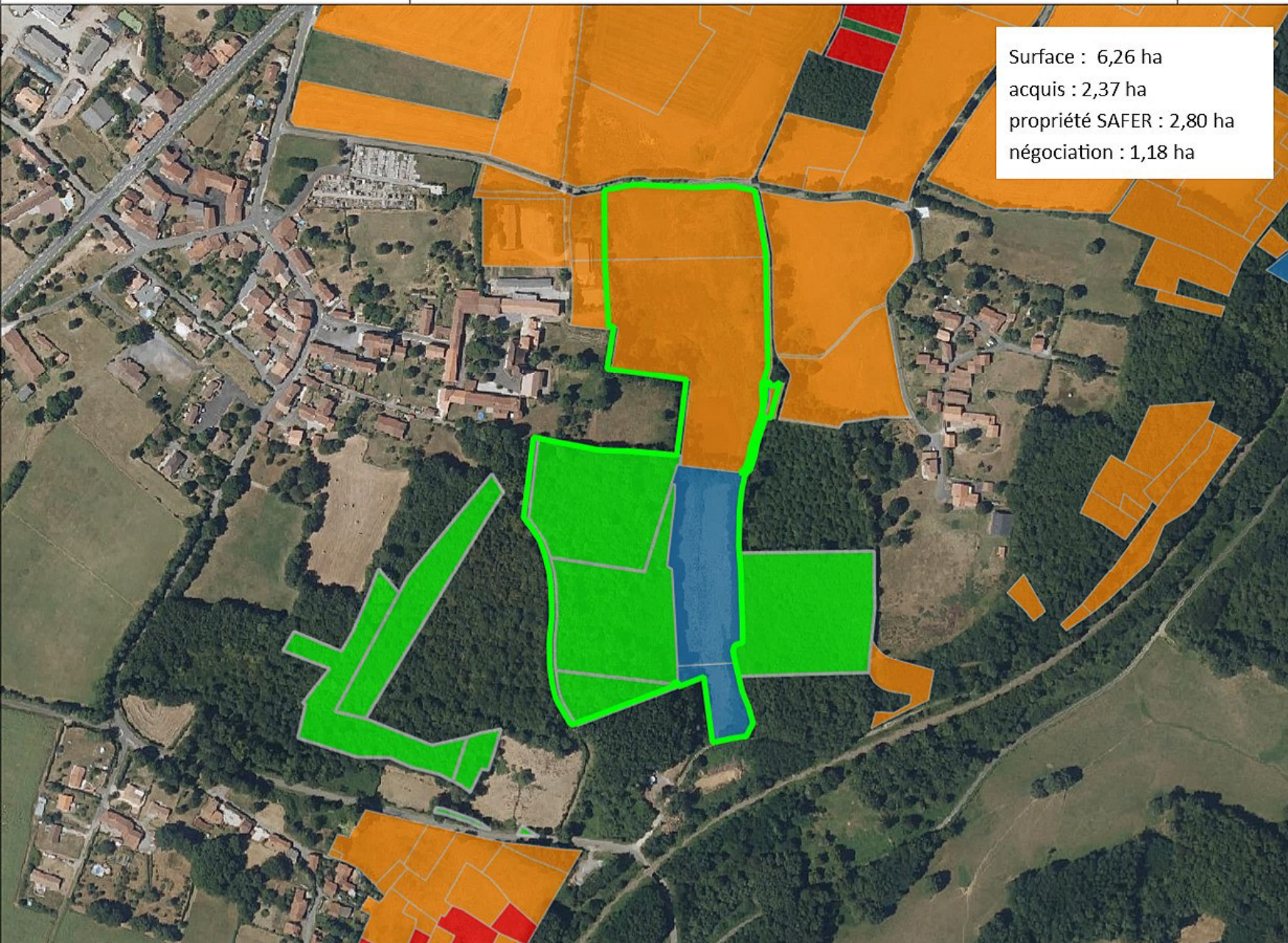


Etat des recherches foncières des mesures compensatoires

RN141 Mise à 2x2 voies entre Chasseneuil et Roumazières

Montpioux

Commune de Suauxl (16)

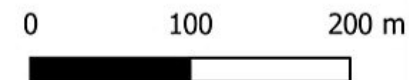


Périmètre du diagnostic

2023

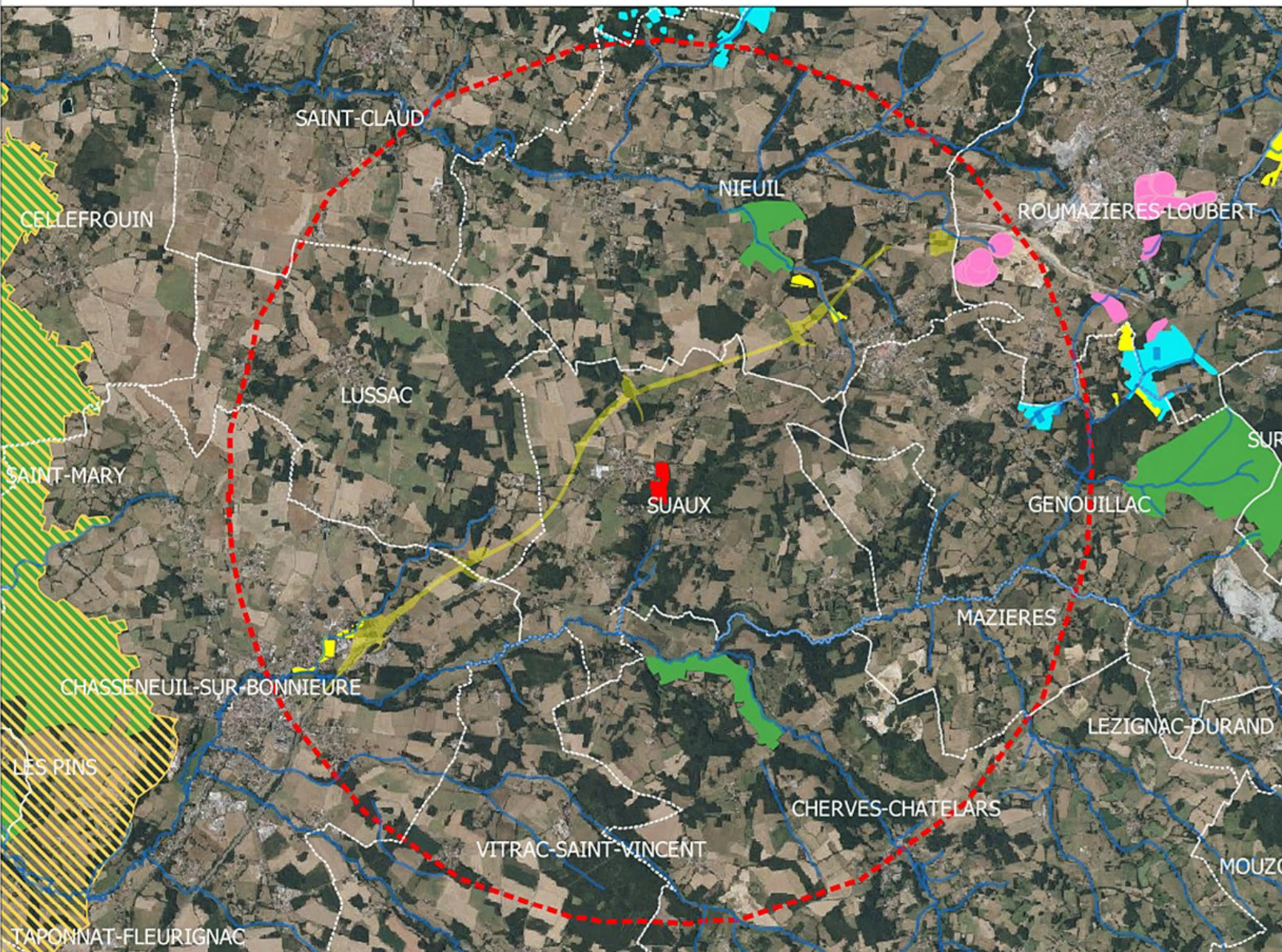
Etat de la recherche foncière

- acquis
- en cours
- en négociation
- échec négociations
- propriété SAFER



Zonages environnementaux

Site compensatoire de Montpoux
RN141 Mise à 2x2 voies
entre Chasseneuil et Roumazières



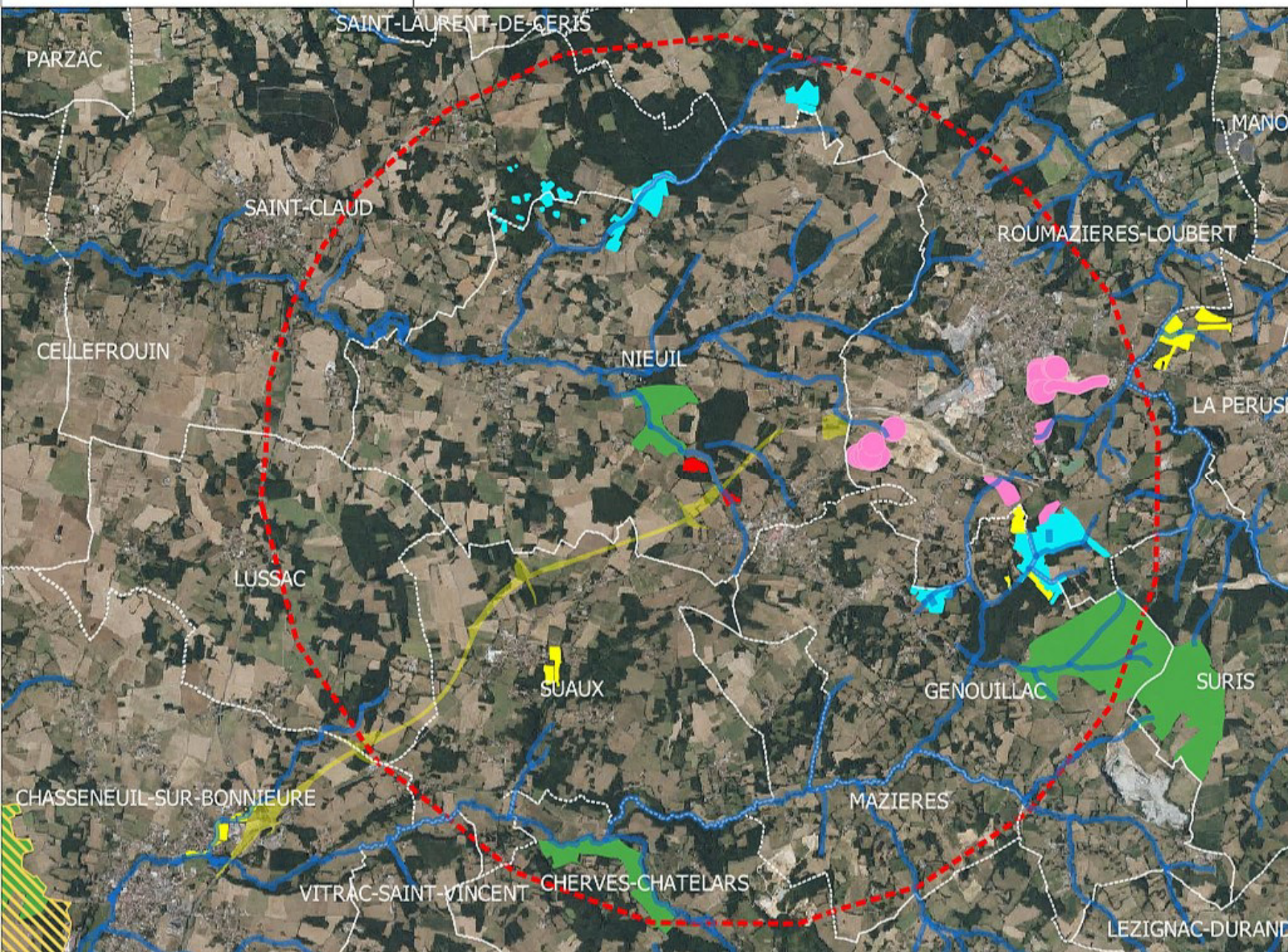
- site compensatoire
- périmètre à 5 km
- emprise du projet routier
- site compensatoire RN141 Chasseneuil-Roumazières
- site compensatoire RN141 Roumazières-Exideuil
- mesures compensatoires
- ZICO
- ZNIEFF type 1
- ZNIEFF type 2
- Arrêté de Protection de Biotope
- cours d'eau
- limites communales

0 1 2 km

Zonages environnementaux

Site compensatoire de Fontafie

RN141 Mise à 2x2 voies
entre Chasseneuil et Roumazières



- site compensatoire
- périmètre à 5 km
- emprise du projet routier
- site compensatoire RN141 Chasseneuil-Roumazières
- site compensatoire RN141 Roumazières-Exideuil
- mesures compensatoires
- ZICO
- ZNIEFF type 1
- ZNIEFF type 2
- Arrêté de Protection de Biotope
- cours d'eau
- limites communales

0 1 2 km



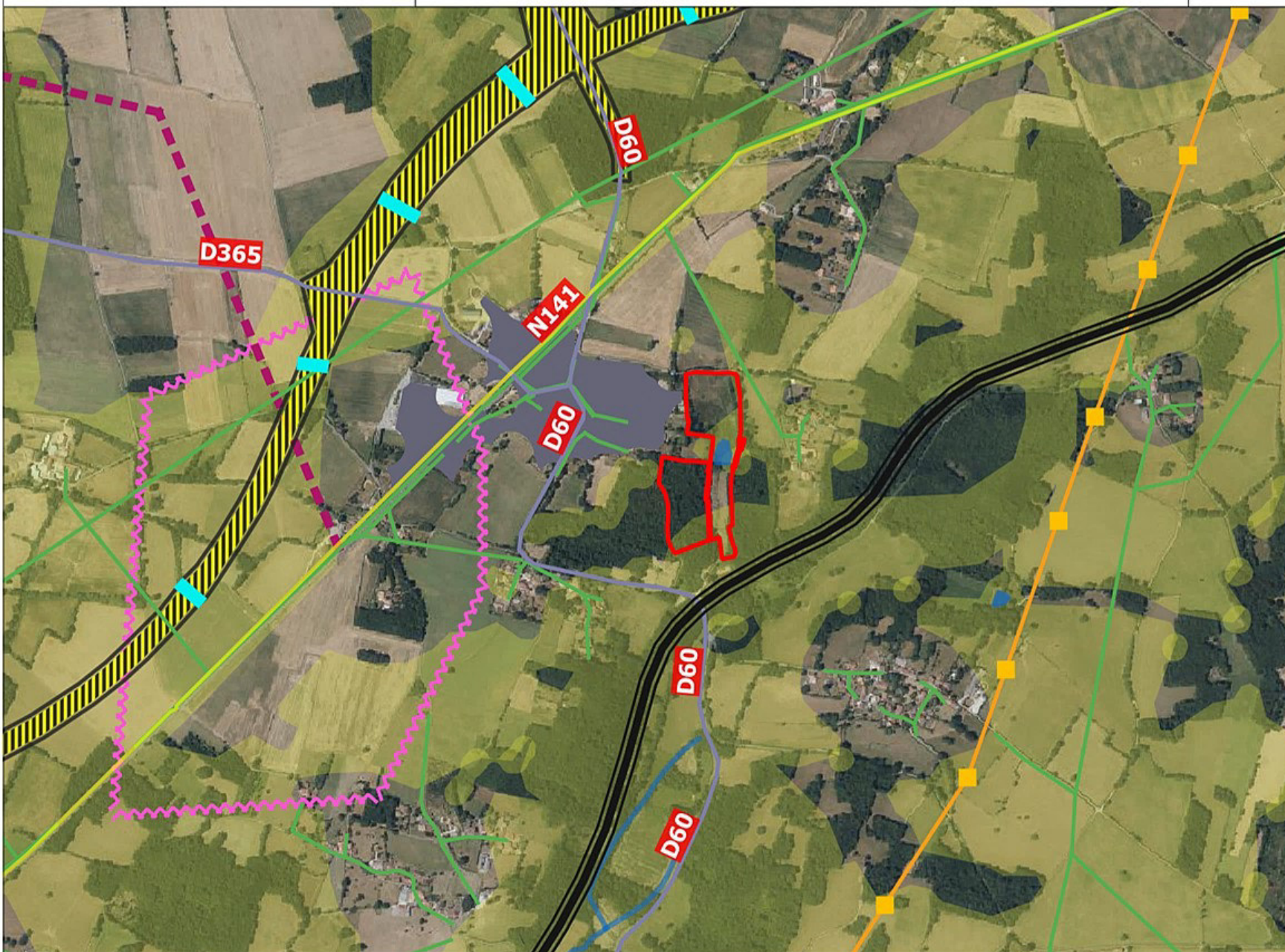
- Composante bleue régionale
- Autres continuités aquatiques (BD Carthage)
- Réservoirs de biodiversité (à préserver)**
- Pelouses sèches calcicoles
- ▨ Pelouses sèches calcicoles situées sur des RB forêts et landes
- Forêts et landes
- Plaines ouvertes
- Systèmes bocagers
- APPB* chiroptère
- Milieux littoraux :**
- Estran
- Milieux littoraux continentaux
- Milieux humides :**
- Vallées
- Autres secteurs humides, marais
- Corridors écologiques**
- Corridors d'importance régionale, à préserver ou à remettre en bon état (tracé indicatif)
- Corridors pelouses sèches calcicoles (pas japonais)
- Zone de corridors diffus
- ÉLÉMENTS FRAGMENTANTS**
- Infrastructures linéaires de transport**
- Autoroutes ou type "autoroutier"
- Liaisons principales
- Voies ferrées électrifiées
- Fuseau LGV Sud-Europe-Atlantique
- Zones urbanisées**
- Zones urbanisées denses
- Risque de fragmentation**
- Obstacle à l'écoulement
- Secteurs à enjeux pour assurer les continuités biologiques des vallées (tracé indicatif)
- Autre zone de conflit potentiel
- ÉLÉMENTS POTENTIELLEMENT RECONNECTANTS**
- ▲ Grande faune
- Petite faune
- AUTRES ÉLÉMENTS**
- Limites de la région
- Limites des départements
- Limites des communes
- Zones urbanisées
- Zones agricoles
- Zones forestières
- Surfaces en eau



Continuités écologiques à l'échelle du site

Site compensatoire de Montpioux

RN141 Mise à 2x2 voies
section Chasseneuil - Exideuil



- périmètre du site compensatoire
- emprise RN141 Chasseneuil - Roumazières

Continuités écologiques

- Zone de corridor diffus
- Corridors d'importance régionale, à préserver ou à remettre en état
- cours d'eau
- ouvrage hydraulique

Éléments fragmentants

- Réseau électrique HT
- Voie ferrée
- Route nationale
- Route départementale
- Zones urbanisées denses
- Autre zone de conflit potentiel

0 150 300 m

Continuités écologiques à l'échelle du site

Site compensatoire de Fontafie

RN141 Mise à 2x2 voies
section Chasseneuil - Exideuil



- périmètre du site compensatoire
- emprise RN141 Chasseneuil - Roumazières
- emprise RN141 Roumazières- Exideuil

Continuités écologiques

- Zone de corridor diffus
- Autres secteurs humides
- cours d'eau
- ouvrage hydraulique
- ouvrage hydraulique

Éléments fragmentants

- Réseau électrique HT
- Réseau de transport de gaz
- Voie ferrée
- Route nationale
- Route départementale
- Zones urbanisées denses

0 150 300 m



Habitats naturels avant restauration

Site compensatoire de Fontafie


RN141 Mise à 2x2 voies
section Chasseneuil -Roumazières



-  périmètre du site compensatoire
-  emprise RN141 CHRO

-  Alignement d'arbres
-  Chênaie acidiphile
-  Cours d'eau x Prairies humides
-  Fourrés à Prunellier
x Roncier
-  Fourrés humides à Saules
x Ronciers
-  Landes humides méridionales
-  Ourlet à Fougère aigle
-  Phragmitaies à
Phragmites australis
-  Prairie humide eutrophe
-  Prairie mésophile de fauche
-  Forêts riveraines, forêts et
fourrés très humides

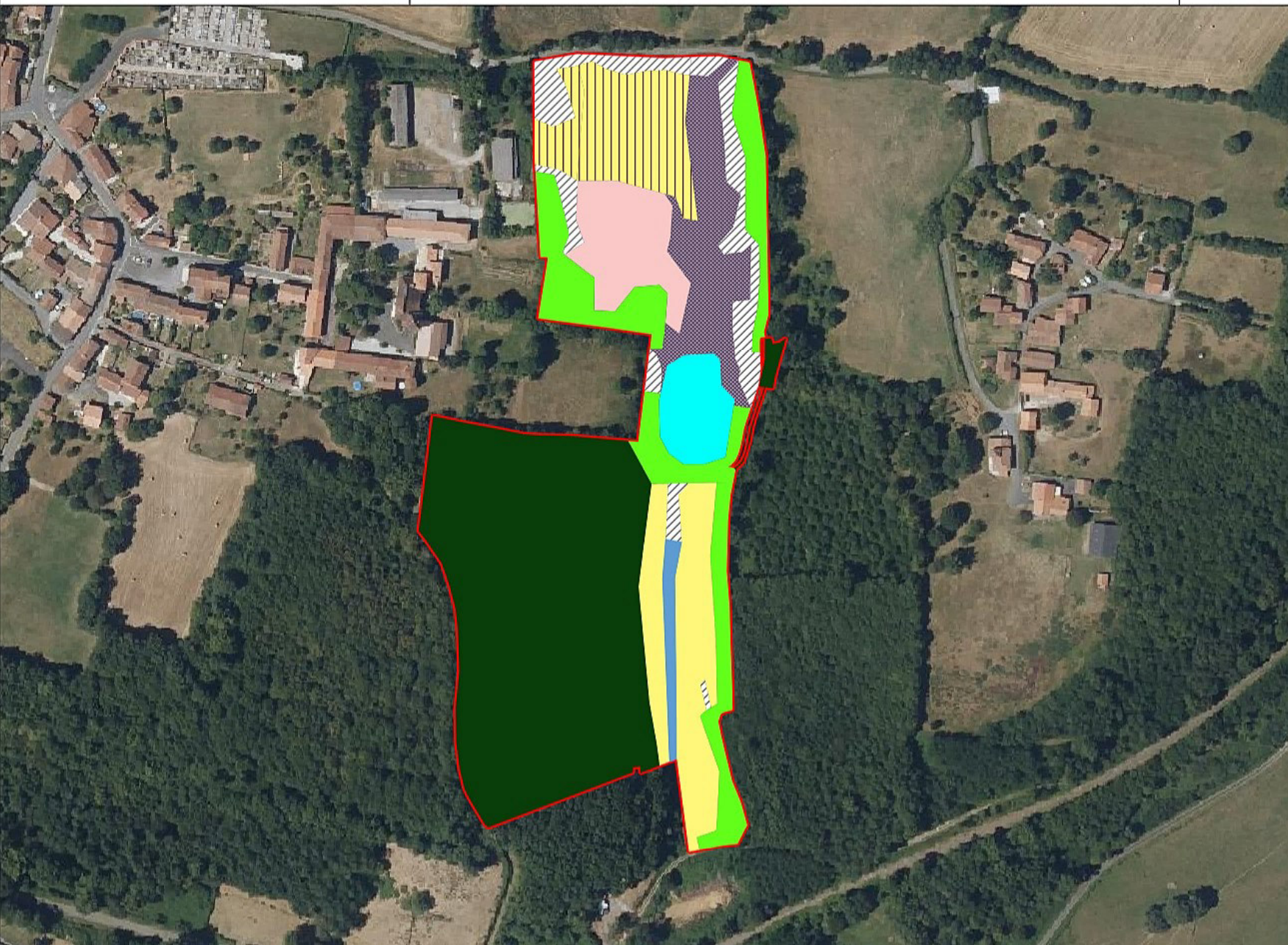
0 50 100 m



Habitats naturels avant restauration

Site compensatoire de Montpioux

RN141 Mise à 2x2 voies
section Chasseneuil -Roumazières



-  périmètre du site compensatoire
-  Alignement d'arbres
-  Chênaie-charmaie
-  Cours d'eau x Prairie humide eutrophe dominée par les joncs
-  Mégaphorbiaie à Ortie et Liseron
-  Plan d'eau
-  Prairie humide à Jonc
-  Prairie mésophile abandonnée
-  Prairie mésophile pâturée
-  Roncier

0 50 100 m





Etat de conservation des habitats naturels avant restauration

Site compensatoire de Fontafie


RN141 Mise à 2x2 voies
section Chasseneuil -Roumazières

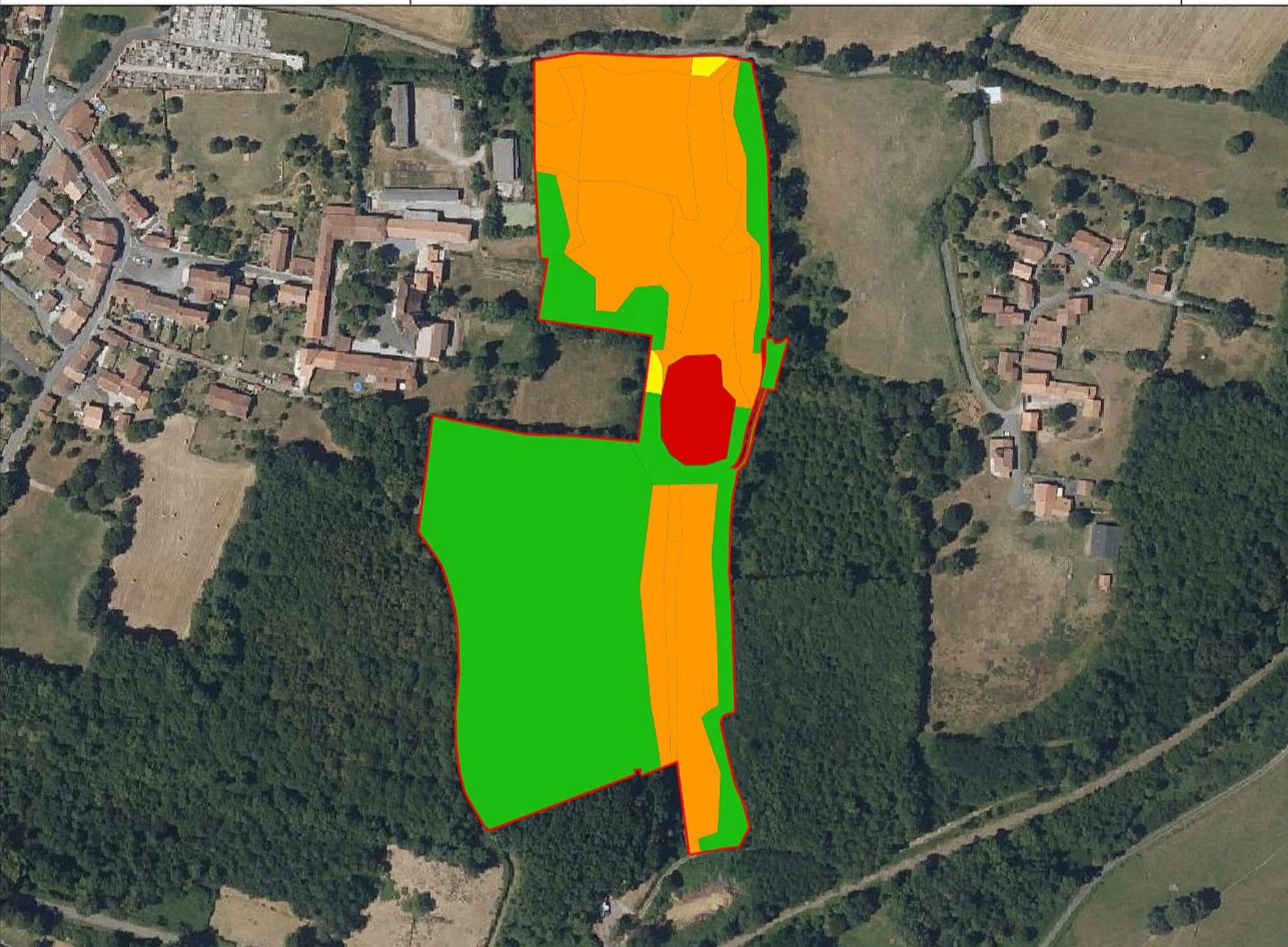



-  périmètre du site compensatoire
-  emprise RN141 CHRO

Evaluation de l'état de conservation





-  bon
-  moyen
-  dégradé

0 50 100 m




 périmètre du site compensatoire

Evaluation de l'état de conservation

-  bon
-  moyen
-  dégradé
-  mauvais

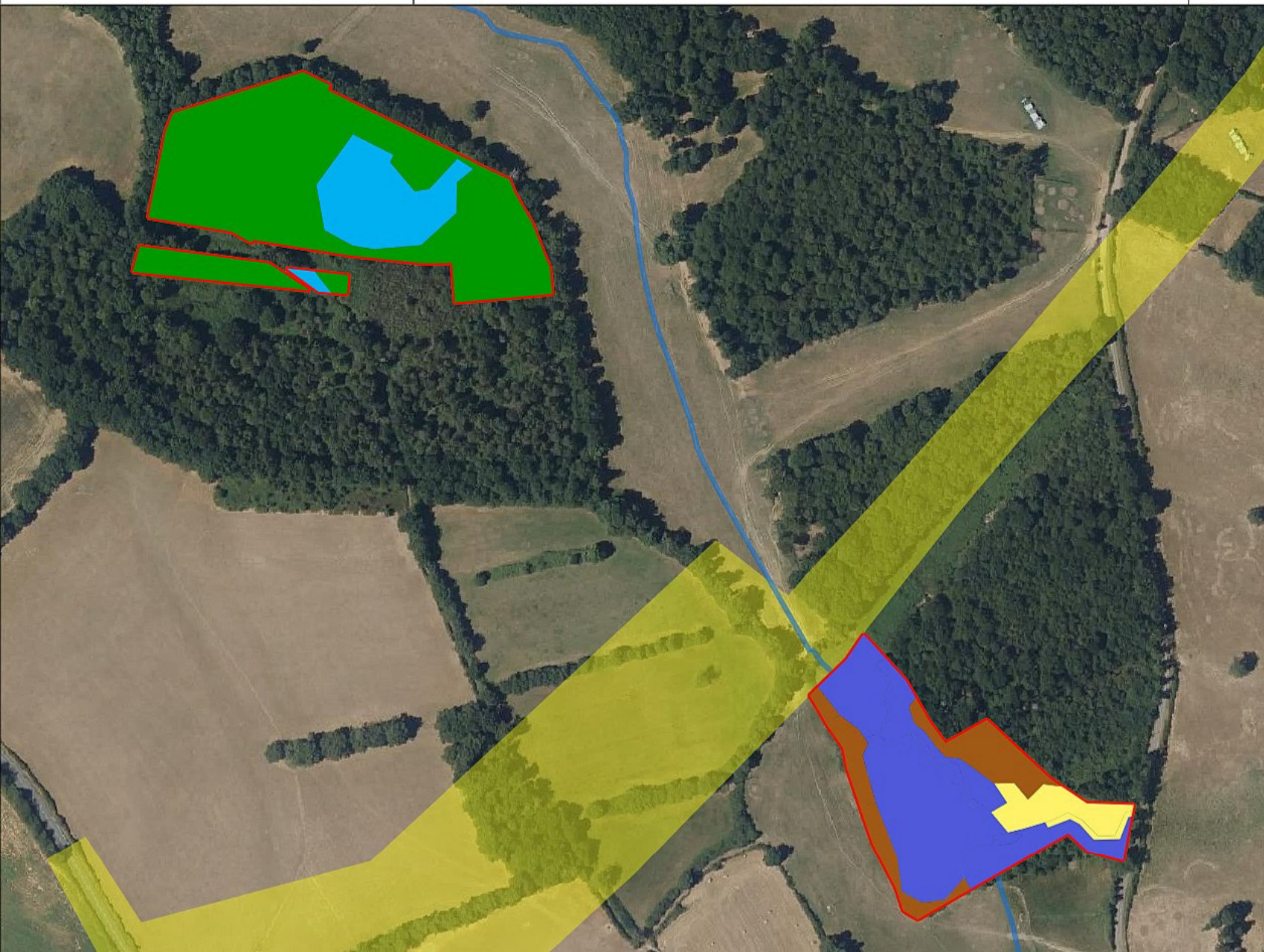
0 50 100 m





Objectifs des mesures compensatoires par grands milieux après restauration

Site compensatoire de Fontafie

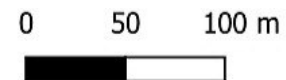
RN141 Mise à 2x2 voies
section Chasseneuil -Roumazières



-  périmètre du site compensatoire
-  emprise projet RN141 Chasseneuil-Roumazières

Objectifs MCE

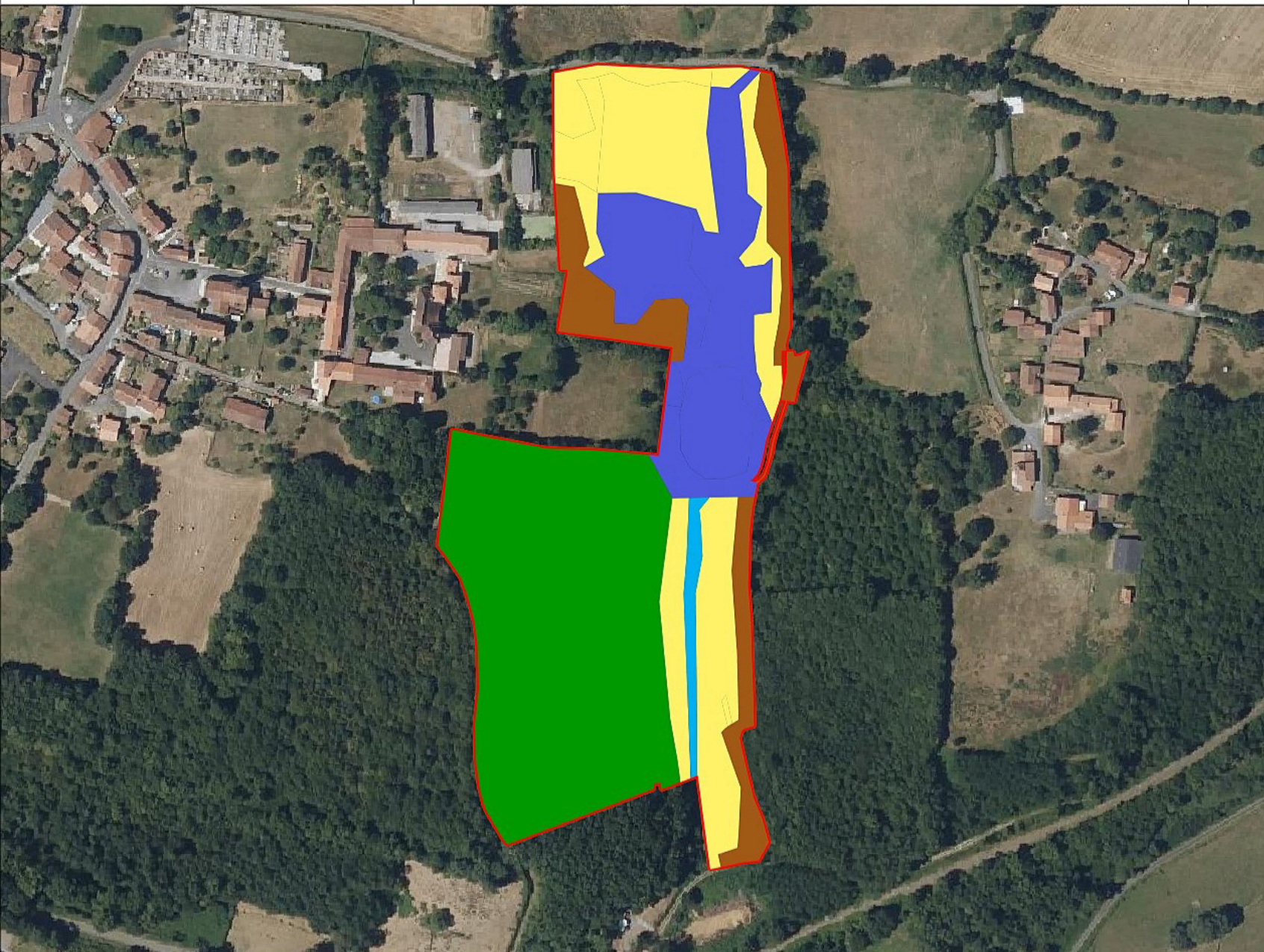
-  Milieux forestiers
-  Milieux ouverts
-  Milieux arbustifs
-  Milieux humides
-  Milieux humides DLE




Objectifs des mesures compensatoires par grands milieux après restauration

Site compensatoire de Montpioux


RN141 Mise à 2x2 voies
section Chasseneuil -Roumazières

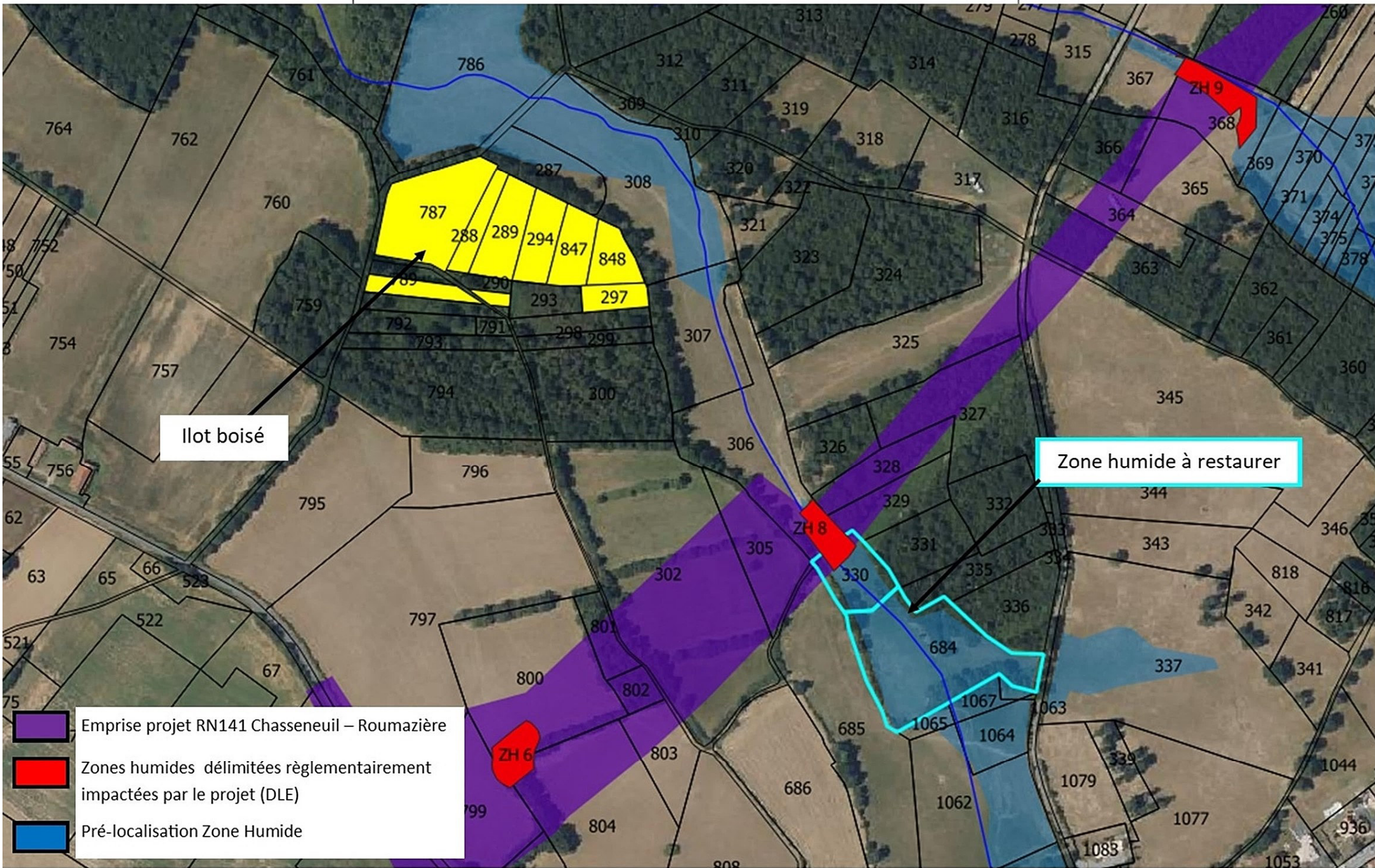


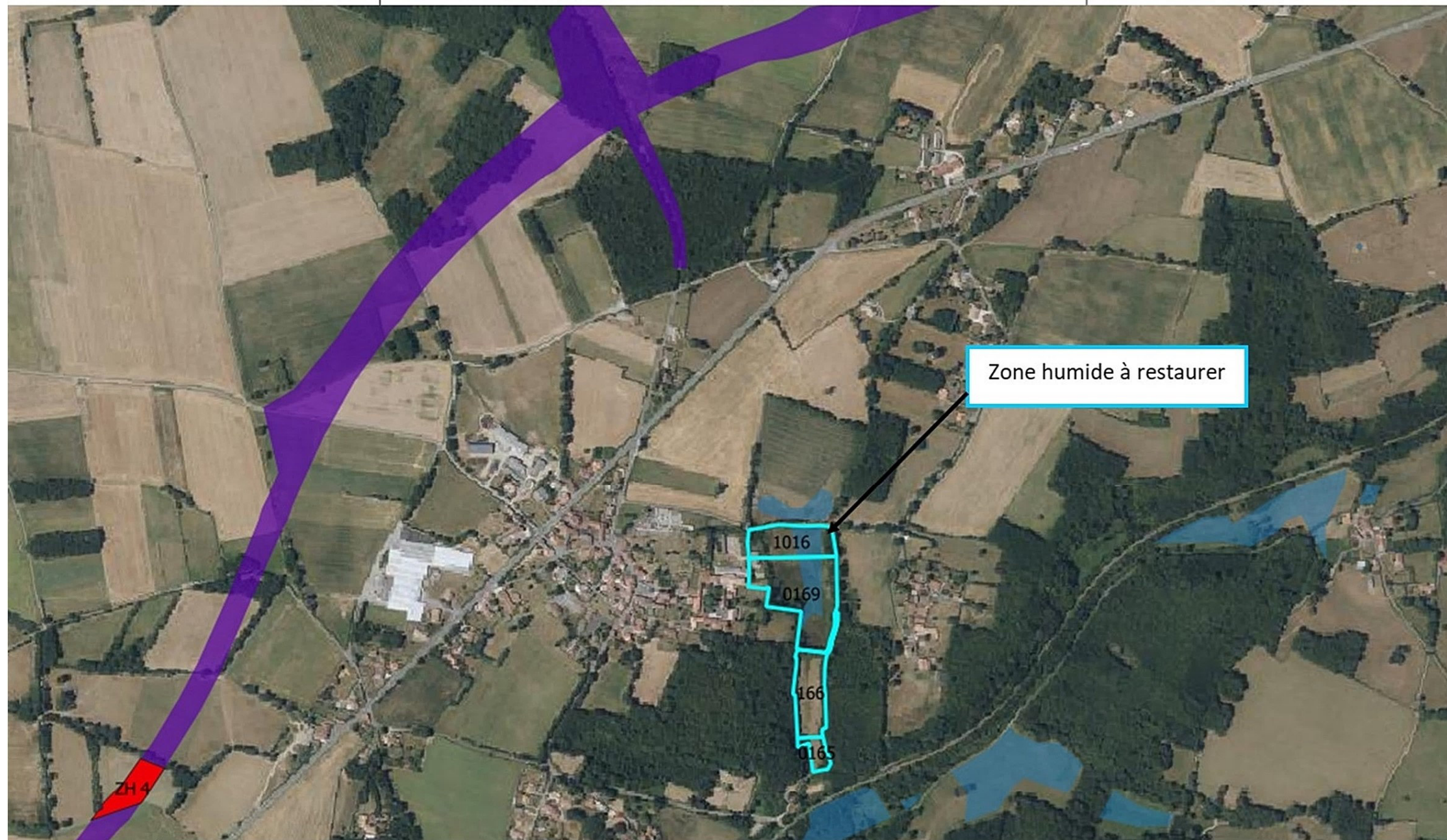
 périmètre du site
compensatoire

Objectifs MCE

-  Milieux forestiers
-  Milieux ouverts
-  Milieux arbustifs
-  Milieux humides
-  Milieux humides DLE

0 50 100 m






Zone humide à restaurer



Emprise projet RN141 Chasseneuil – Roumazière



Zones humides délimitées réglementairement impactées par le projet (DLE)